

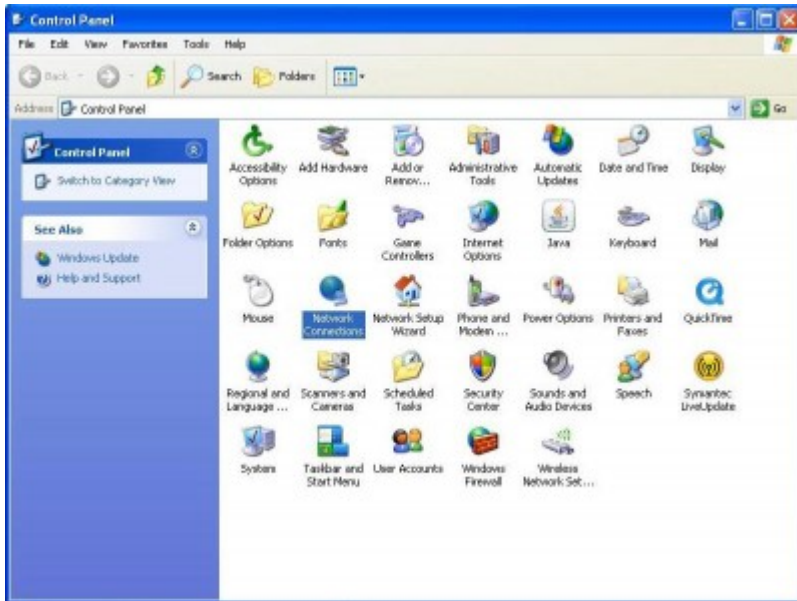
## ჩართვა

როგორ ვისარგებლოთ i-MAX ინტერნეტით თუ კომპიუტერი მუშაობს Windows XP ოპერაციული სისტემით?

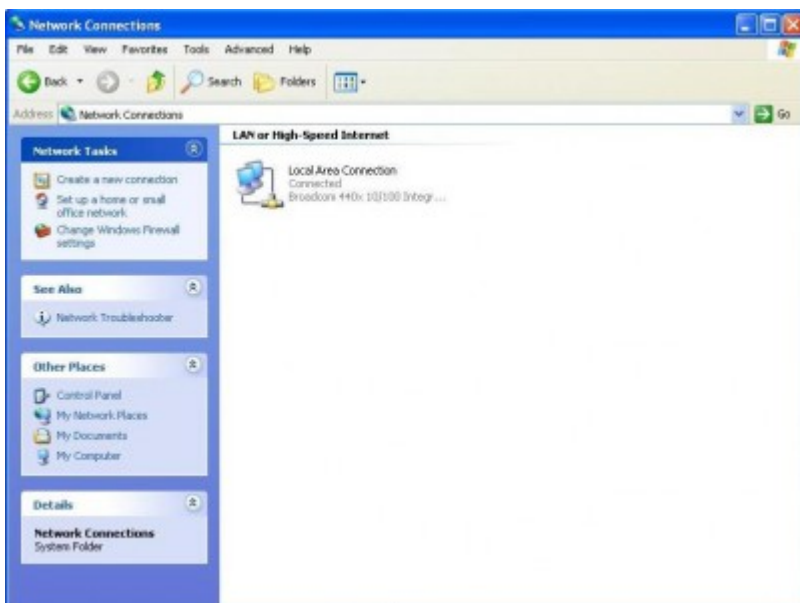
PPPoE ტიპის შეერთების შესაქმნელად მიყევით შემდეგ ინსტრუქციას:

ყურადღება: Windows 95/98/2000/ME/NT არ აქვთ PPPoE შეერთების შექმნის ფუნქცია, ამისათვის გამოიყენება როუტერი.

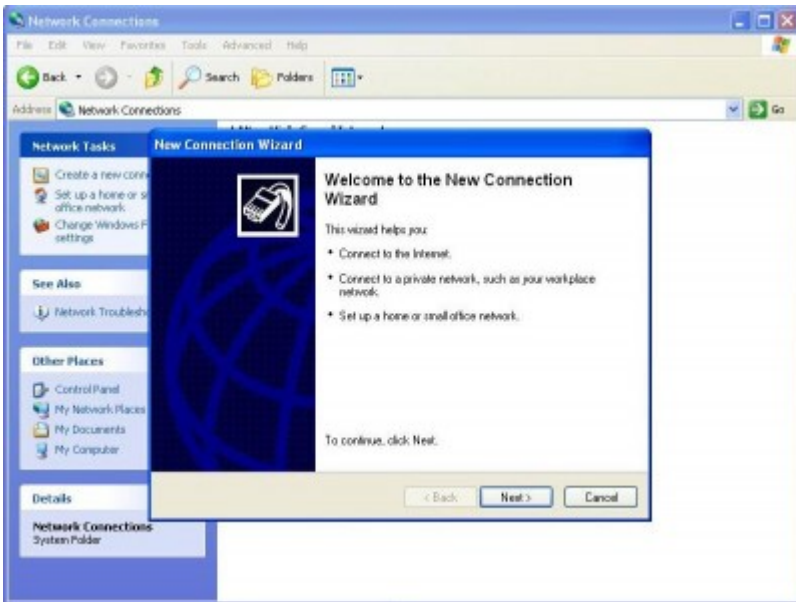
1. შედით Start-ში, შემდეგ Control Panel-ში.
2. ორჯერ ზედიზედ დააკლიკეთ Network Connection-ის პიკტოგრამას.



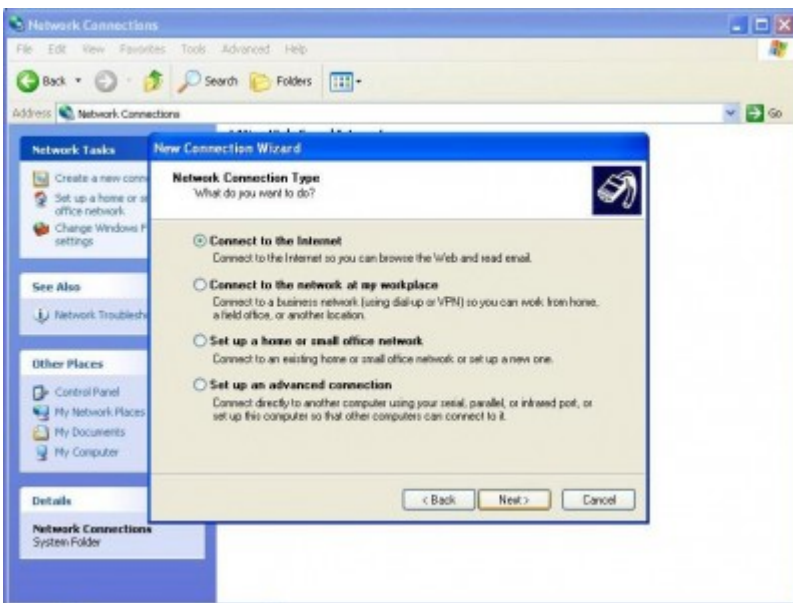
3. აირჩიეთ “Create a new connection” Network Tasks პანელიდან.



4. გაიხსნება ფანჯარა "New connection wizard" და გააგრძელოთ Next-ზე დაკლიკებით.



5. აირჩიეთ ოპცია "Connect to the internet" და გააგრძელოთ Next-ზე დაკლიკებით.



6. აირჩიეთ ოპცია "Set up my connection manually" და გააგრძელოთ Next-ზე დაკლიკებით.



7. აირჩიეთ ოპცია “Connect using a broadband connection that requires a username and password” და გააგრძელეთ Next-ზე დაკლიკებით.



8. ჩაწერეთ “i-MAX” “ISP Name” ზოლში და გააგრძელეთ Next-ზე დაკლიკებით.



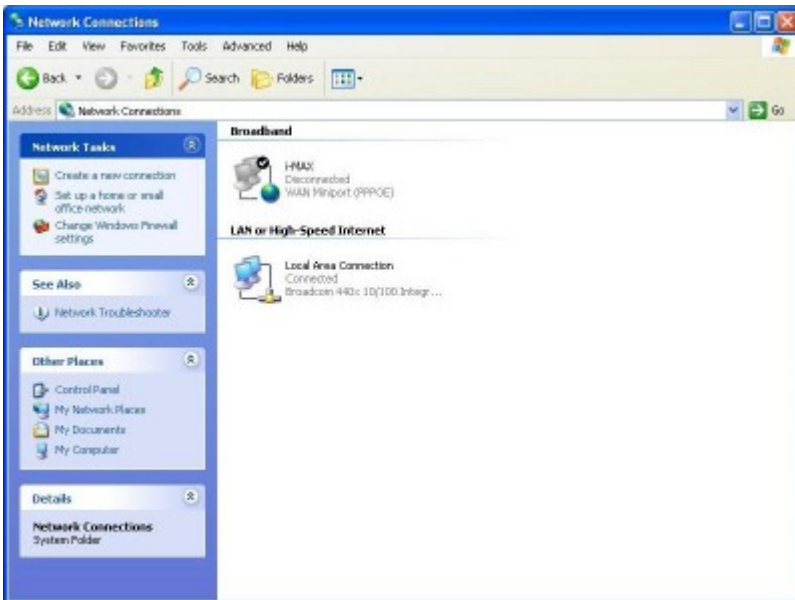
9. ჩაწერეთ თქვენი PPPoE-ის username, password და გააგრძელეთ Next-ზე დაკლიკებით.



10. გააქტიურეთ “Add a shortcut to this connection to my desktop” ოპცია და დაასრულეთ კონფიგურაცია Finish-ზე დაკლიკებით.



11. სისტემაში შესასვლელად დააკლიკეთ Connect-ზე.



12. თქვენი სამუშაო მაგიდიდან (დესკტოპ) ინტერნეტში ხელმეორედ შესასვლელად ორჯერ ზედიზედ დააკლიკეთ პიკტოგრამას.





## საკონტაქტო ინფორმაცია

### თბილისი

დ. აღმაშენებლის გამზ. N52/54, 0102 , საქართველო

ტელ.: 910916, 910917

ფაქსი: 950199

ელ. ფოსტა: [sales@i-max.ge](mailto:sales@i-max.ge)    [support@i-max.ge](mailto:support@i-max.ge)

### ბათუმი

ერას ქ. N5, 6010, საქართველო

ტელ.: 3 30 09 ; 7 99 11

ელ-ფოსტა: [sales@i-max.ge](mailto:sales@i-max.ge)    [support@i-max.ge](mailto:support@i-max.ge)